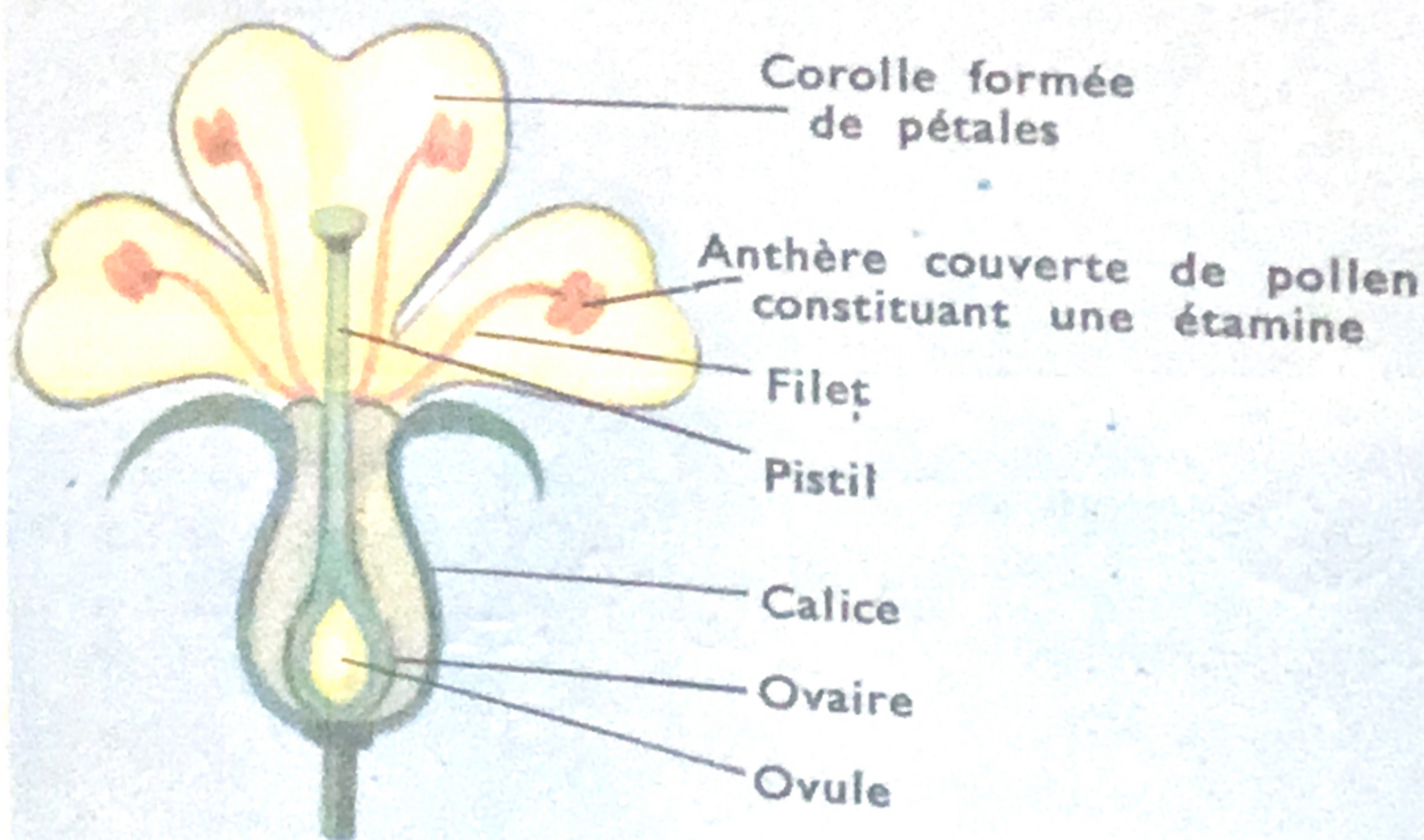


La fleur est l'organe de la plante auquel est réservé un rôle important : lui donner la graine pour qu'elle puisse se reproduire.

Dans ce travail, elle est aidée par quelques « instruments »; décomposons par exemple une des fleurs les plus simples, celle du pêcher.



Ce sont les ovules qui se transforment en graines, à condition toutefois de rencontrer un petit grain de pollen. Celui-ci, produit par les anthères, devra être transporté sur la pointe du pistil : de là, il pourra descendre jusqu'à l'ovaire, où il rencontrera les ovules.

Les graines maintenant peuvent se former : la fleur a fini son travail, elle se fane et meurt.

Une règle très importante régit la pollinisation : pour que de ces graines puisse naître une plante saine et vigoureuse, la fleur doit être fécondée par le pollen d'une autre fleur.

Mais qui donc transportera le pollen d'une fleur à l'autre ?

Chaque famille de plantes a choisi un « moyen de transport » bien à elle :

les unes se servent du vent (pollinisation anémophile), d'autres de l'eau (pollinisation hydrophile), d'autres encore de petits animaux, insectes généralement (pollinisation entomophile), mais aussi oiseaux et mollusques.